



FACTS & FIGURES

BOL

25668

Niveau 2

2 jaar

Basis technicus voertuigen en mobiele werktuigen

De opleiding basis technicus voertuigen en mobiele werktuigen leidt je op voor het beroep van autotechnicus. Je houdt je bezig met het onderhouden en repareren van personen auto's. Je (de)monteert en vervangt onderdelen en stelt deze af. Zo doe je als autotechnicus veel traditionele onderhoudsbeurten en eenvoudige reparaties, maar je komt ook in aanraking met geavanceerde technieken. Aflevering klaarmaken van voertuigen kan hier ook onderdeel van zijn.

Periode 1	september - november
Periode 2	november - januari
Periode 3	januari - april
Periode 4	april - juli

Herstvakantie	14-10-23 - 22-10-23
Kerstvakantie	23-12-23 - 07-01-24
Voorjaarsvakantie	10-02-24 - 18-02-24
Meivakantie	27-04-24 - 05-05-24
Zomervakantie	06-07-24 - 18-08-24

Leerjaar 1				Leerjaar 2			
Periode 1	Periode 2	Periode 3	Periode 4	Periode 1	Periode 2	Periode 3	Periode 4
Beroepsgerichte vakken				Beroepsgerichte vakken			
Generieke vakken				Generieke vakken			
Keuzedelen				Keuzedelen			
SLB en LOB				SLB en LOB			
Stage				Stage			

Bovenstaand schema is onder voorbehoud. Dat kan betekenen dat het per jaar wellicht iets verschilt.

Generiek	Beroepsspecifiek	Stage
----------	------------------	-------

Het basisdeel van je opleiding bestaat uit generieke en beroepsspecifieke onderdelen die vallen onder het kwalificatiedossier van de opleiding. Generieke onderdelen zijn door de overheid vastgesteld en zijn verplicht. Het gaat hier om de vakken Nederlands, rekenen, burgerschap, studieloopbaanbegeleiding (slb) en loopbaan oriëntatie- en begeleiding (LOB).

Beroepsspecifieke onderdelen worden gevormd door twee kerntaken: onderhouds- en reparatie werkzaamheden uitvoeren aan voertuigen.

Tijdens de opleiding loop je elk jaar stage, ook wel beroepspraktijkvorming (bpv) genoemd. In het eerste leerjaar loop je één dag per week stage en in het tweede leerjaar twee dagen per week. Dit doe je bij een erkend leerbedrijf. Wij hebben contact met diverse bedrijfs- en autogarages in en rondom Veenendaal waar onze studenten hun praktijk- en werkervaringen opdoen.

Tijdens de stage wordt je in de praktijk begeleid door je praktijkbegeleider en vanuit school door je slb'er, dit is namelijk gelijk je bpv-docent. Vanuit school krijg je een bpv-map met examen- en praktijkopdrachten. De stage van BOL-studenten word de eerste keer geregeld door de school.



**Leerpark
Amhem**





Inhoud van de opleiding

Beroepsgericht vak

Bij het beroepsgerichte vak krijg je het eerste leerjaar twaalf verschillende onderwerpen over auto-technicus verdeeld over vijf perioden. In het tweede leerjaar zijn dit tien onderwerpen. Deze onderwerpen worden afgesloten met een theorietoets.

Rekenen

Rekenen is net als lezen en schrijven een basisvaardigheid om je te kunnen redden in de maatschappij. Denk bijvoorbeeld aan omgaan met geld, rekenen met tijd en procenten. Iedereen komt dat in het dagelijks leven wel tegen.

LOB

Met loopbaanoriëntatie- en begeleiding (LOB) krijgen studenten meer zicht op hun kwaliteiten, mogelijkheden en drijfveren.

Doorstuderen

Na het behalen van de opleiding basis technicus voertuigen en mobiele werktuigen kan worden gekozen voor het vervolgen van de opleiding op niveau 3 (allround technicus voertuigen en mobiele werktuigen).

Onze opleiding heeft een nauwe samenwerking met Rijn IJssel en Technova College. Bij het behalen van het niveau 2 diploma zijn er onder strikte voorwaarden mogelijkheden door te stromen in een verkort traject.

Nederlands

Als je de Nederlandse taal goed beheerst, helpt dat je in het dagelijks leven. Bij het centraal examen worden je kennis en vaardigheden van luisteren en lezen van zakelijke teksten getoetst. Tijdens de instellingsexamens dat van schrijven, spreken en gesprekken.

Burgerschap

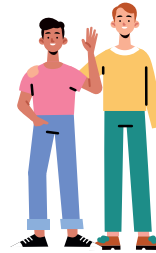
Het vak burgerschap daagt studenten uit om van hun vrijheid gebruik te maken, verschillen te respecteren en zo mede vorm te geven aan onze samenleving. Dit doen wij door te werken aan bijvoorbeeld kritische denkvaardigheden en kennis van mensenrechten.

Werken

De Nederlandse automotive sector ondergaat ingrijpende veranderingen. Welke techniek komt hier bij kijken en wat gaat er allemaal veranderen? Een ding staat vast: autorijden zal de komende jaren revolutionair veranderen, of het nu gaat om zelfrijdende auto's, dronetaxi's of autovrije hoofdsteden.

Na deze opleiding kun je zelfstandig onderhoud en reparaties aan de moderne personenauto's geven. Hierbij komt er veel op je af. De ontwikkeling van de moderne auto-elektronica gaat zo snel dat je na je opleiding trainingen en cursussen zal blijven volgen in het bedrijf.

Je hebt altijd wel één of meerdere collega's waarmee je de dag door brengt en met elkaar zorg draagt voor de voertuigen waar de meeste mensen heel trots op zijn en niet zonder willen of kunnen. Het is altijd gaaf om voertuigen te zien rijden die jij hersteld of onderhouden hebt!



Begeleiding

Slb'er

Wij vinden het belangrijk dat jij op de goede plek zit en we willen weten hoe het met je gaat of waar je wellicht hulp bij nodig hebt. Daarom werken wij met studieloopbaanbegeleiders (slb'ers). Jouw slb'er is je eerste aanspreekpunt en bespreekt met jou de studievoortgang, kan adviezen geven en ondersteunen bij de planning van je studie.

Bpv-docent

De bpv-docent is je slb'er of een docent waar je les van hebt. Diegene begeleidt jou tijdens je stageperiode en heeft contact met jou en je stagebedrijf over de voortgang van je studie.

BSA/VSA

Er worden meerdere studieadviesgesprekken gehouden met jou als student, hieruit volgt een bindend studieadvies (bsa). Het bsa wordt gegeven tussen de negen en twaalf maanden. Het voorlopig studieadvies (vsa) krijg je na ongeveer drie maanden en een bsa na ongeveer zes maanden.

Bij het uitbrengen van het bsa wordt altijd gekeken naar de persoonlijke omstandigheden van de student. Als jouw studievoortgang goed verloopt krijg je uiteindelijk een positief bsa. Wanneer blijkt dat de opleiding voor jou niet passend is, gezien je studievoortgang, deelname en/of houding, dan krijg je een negatief bsa. Bij een negatief bsa krijg je de tijd en extra ondersteuning om je resultaten te verbeteren en te laten zien of je toch op de juiste plek zit.

Als die gevraagde verbetering lukt, krijg je alsnog een positief bsa. Indien de verbetering niet lukt, dan kan de school besluiten om je een negatief bsate geven. Je moet dan stoppen met de opleiding en we kunnen samen op zoek naar een opleiding die beter bij je past.





Examenplanning

De planning voor de generieke en de beroepsgerichte examens hangt af van de inzet en de capaciteit van de student en is dus maatwerk.

De student wordt door de docent geïnformeerd welke opdrachten gemaakt moeten worden voordat de docent de student kan opgeven voor de examens.

De standaard planning voor het beroepsgerichte deel is in het eerste leerjaar, uitvoeren van onderhoudswerkzaamheden aan voertuigen en/of mobiele werktuigen.

In het tweede leerjaar werken we toe naar het modificatie- en/of reparatie- en/of assemblage-werkzaamheden uit aan voertuigen en/of mobiele werktuigen.



Examens

Om je diploma te kunnen behalen doe je een aantal examens; beroepsgerichte examens, examens in generieke vakken (Nederlands en rekenen) en examens voor de keuzedelen. Burgerschap en loopbaan hebben een inspanningsverplichting met aantoonbaar bewijsmateriaal.

Handige links

Osiris

In Osiris vind je jouw agenda, afwezigheid, resultaten, voortgang en berichten.

OER

De afkorting OER staat voor: onderwijs- en examen-regeling. In de OER lees je informatie over jouw opleiding. Zoals hoe het onderwijsprogramma eruit ziet en welke examens je gaat doen.

Vakantie

De vakanties en vrije dagen zijn in te zien op onze website.

Schoolkosten

Naast het wettelijk bepaalde les-/cursusgeld heb je kosten voor leermiddelen. Sommige leermiddelen moet je verplicht tot je beschikking hebben, andere worden aangeraden maar zijn niet verplicht.

Ziekmelden

Je kunt een keer ziek zijn en dan moet je dit melden, voordat de onderwijsactiviteit (les of stage) begint. Dat doe je door te bellen naar 026-3629152. Bel je later, dan sta je tot die tijd ongeoorloofd afwezig. Als je nog geen 18 jaar bent, dan moet een van je ouder(s)/verzorger(s) je ziekmelden. Breng je slb'er ook op de hoogte met een mail.

